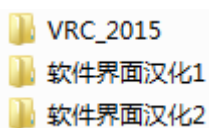




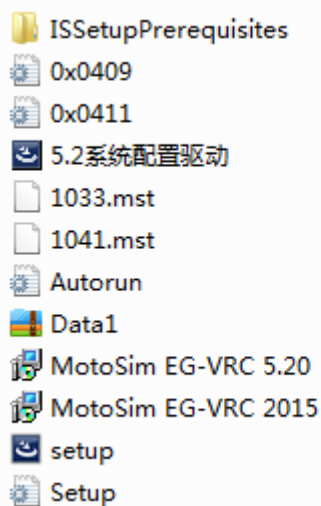
工业机器人应用中心

1. 解压后得到文件

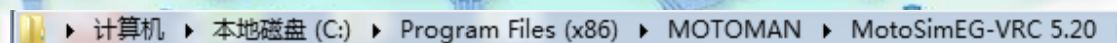


点击 **SETUP** 安装

程序，完成重启计算机



2. 先后将**软件界面汉化1**和**软件界面汉化2**文件夹下的所有文件复制然后粘贴到，软件安装目录下，注意先复制替换**软件界面汉化1**，再复制替换**软件界面汉化2**（以本地磁盘C为例，具体以自己安装路径为准）





工业机器人应用中心

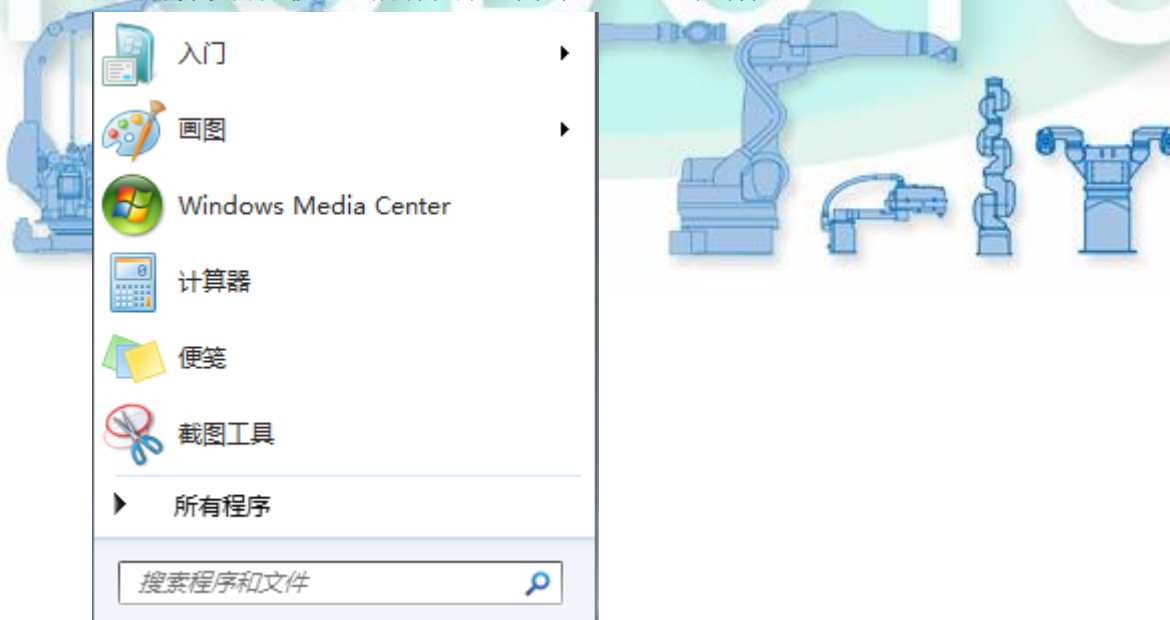
Program Files (x86) > MOTOMAN > MotoSimEG-VRC 5.20 >

新建文件夹

名称	修改日期	类型	大小
Controller	2018/12/23 20:43	文件夹	
Device	2018/12/23 20:45	文件夹	
Doc	2018/12/23 20:45	文件夹	
hio_plugins	2018/12/23 20:43	文件夹	
Models	2018/12/23 20:44	文件夹	
NT_VC11_DLL	2018/12/23 20:43	文件夹	
resource	2018/12/23 20:45	文件夹	
Robots	2018/12/24 10:13	文件夹	
Robots--1	2018/12/24 10:13	文件夹	
A3DLIBS.dll	2014/12/25 13:34	应用程序扩展	1,459
ACE.dll	2014/12/25 13:34	应用程序扩展	888
admhoops.dll	2014/6/23 12:19	应用程序扩展	92
admhusk.dll	2014/6/23 12:19	应用程序扩展	607
admicon.dll	2014/6/23 12:19	应用程序扩展	66
AdobePDFL.dll	2014/12/25 13:34	应用程序扩展	6,832
AdobeXMP.dll	2014/12/25 13:34	应用程序扩展	408
AGM.dll	2014/12/25 13:34	应用程序扩展	5,782
Agreement_jp	2012/2/24 18:36	RTF 格式	37
Agreement_jp	2008/3/29 14:32	文本文档	5
Agreement_us	2012/2/24 18:36	RTF 格式	12

3. 打开软件，切换语言。

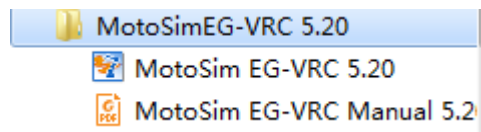
点击计算机开始按钮，所有程序，找到 Motoman 文件夹



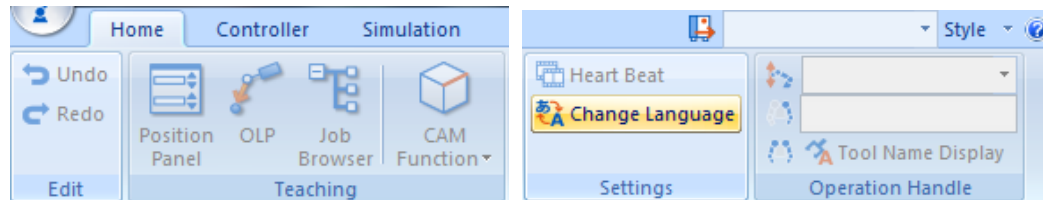
MotoSim EG-VRC



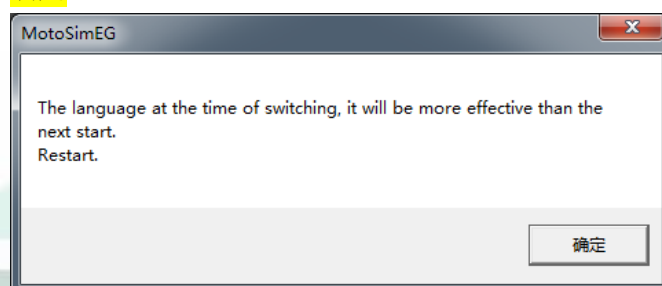
工业机器人应用中心



Change Language



确定



软件汉化完成

